

**ILE DU LEVANT.** -  
A 24 kms du continent, 60  
habitants, 1.000 hectares  
environ, altitude 130 m.  
Anse et appontement du  
Grand Avis. Calanques et  
appontement de l'Ayguade.  
Plages de Rioufrède, du  
Titan, de l'Ane et de  
l'Ayguade.

*C'est dans cette île qu'a*

*été créé, en 1941, le Cen-  
tre Naturiste d'Héliopolis.  
Paradis des campeurs, rêve  
des naturistes, enchante-  
ment des amants de l'im-  
mense, l'île jouit d'une vé-  
gétation vertigineuse, touf-  
fue, dense, serrée, infinie.*

*Services de bateaux par  
les Salins, tous les jours.*

## PAPETERIE d'HELIOPOLIS



Librairie circulante  
Journaux  
Articles de Plage

**LES**  
**ARBOUSIERS**  
EX - VINCENT  
**Hôtel -- Restaurant**  
(La mer et le maquis)

Ses Spécialités  
de Langouste  
à l'Américaine  
et de  
Bouillabaisse

Tél. : 12 **Au Levant**

**AGENCE OFFICIELLE**  
**et Hôtel de l'île d'Or**  
CENTRE NATURISTE  
DRS. DURVILLE  
**Marcelle Meyer**  
— ILE-DU-LEVANT —

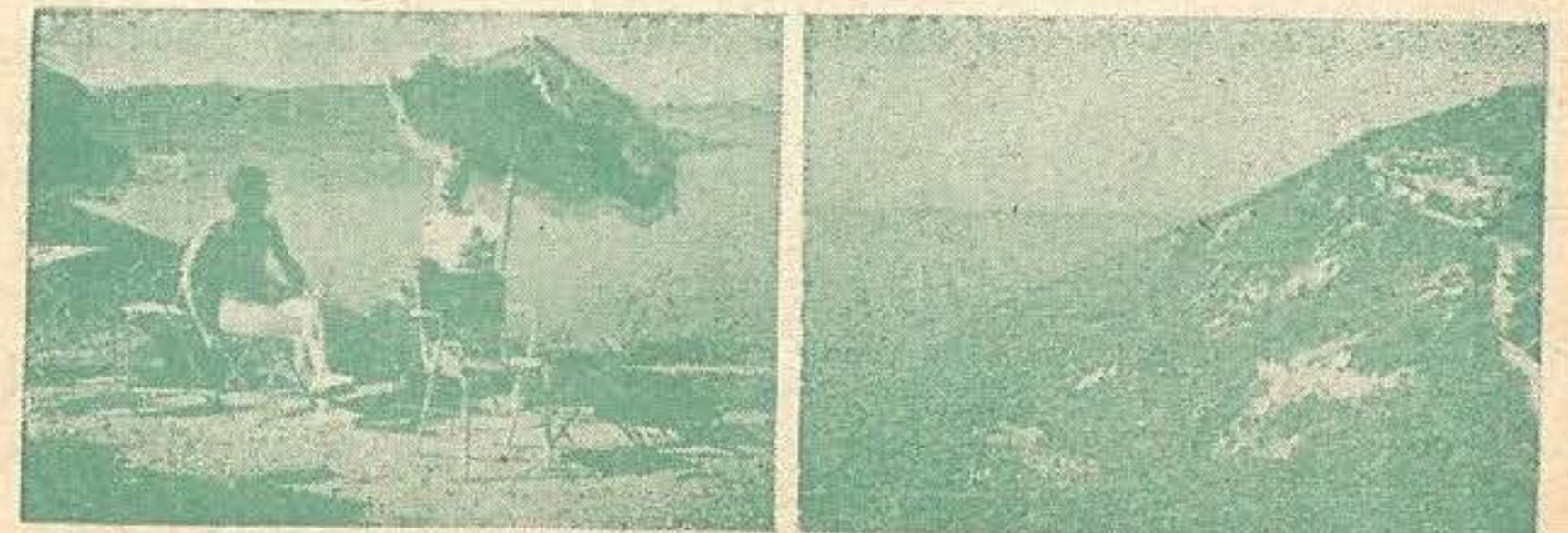
**La Figueraie**  
Restaurant Naturiste  
**M.-L. VANEL**  
HORS VILLAGE  
ISOLEMENT PARFAIT  
Prix spéciaux  
pour pensionnaires



**CUISINE NATURISTE MIXTE**

**Chez Andrée**  
**RESTAURANT BELLE-VUE**  
**EXPRESS AMERICAN BAR**  
**ILE DU LEVANT (Var)**

**VUE UNIQUE SUR LA RADE D'HYÈRES**



# HYERES

P. PARSONNEAU

ARTISAN - SANDALIER

ILE-du-LEVANT

## LES PALMIERS



L'ÉTÉ

L'HIVER

*Au Pays des Iles d'Or*